

## Bijlage bij de kalender van Anax voor 2025

### Onderstaand de beschrijving van de diverse door Anax geplande tochten op groot en klein water.

Voor de deelname aan tochten in het winterseizoen en op groot water worden de volgende eisen gesteld:

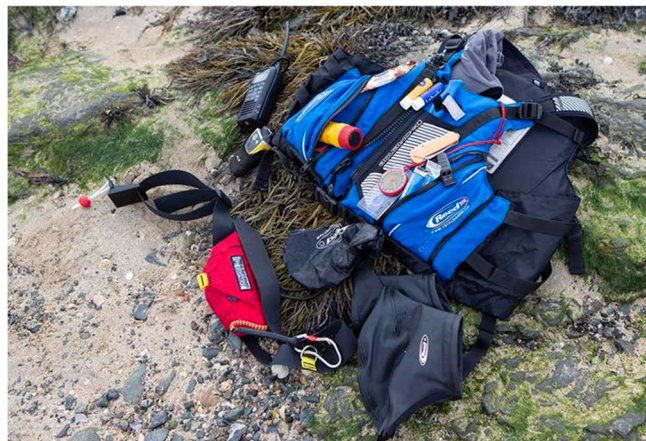
Uitrusting voor toertochten in het winterseizoen:

- Neopreen long john met anorak, of droogpak, handschoenen, neopreenschoenen, muts en warme onderkleding
- Droge kleding voor onderweg, waterdicht verpakt
- Droge kleding voor na het varen
- Kano met drijfvermogen
- Spatzeil
- Zwemvest
- Warme drank
- Lunchpakket
- Spanbanden + kuipzeil bij vervoer met de botenwagen

Heb je een deelbaar droogpak of een droogpak met neopreen seals vraag jezelf dan af of je er echt droog in blijft in een noodsituatie. Onderkoeling is een niet te onderschatten gevaar! Een droogpak houdt je droog, maar niet warm. Stem je onderkleding dus af op de watertemperatuur en niet op de buitentemperatuur als je in het koude jaargetijde vaart.

Aanvullend voor tochten op groot water:

- Zeekano met minimaal 2 waterdichte compartimenten en grijplijnen rondom
- Reservepededel (onder handbereik)
- Sleeplijn
- Lichtkogels en/of rooksignalen
- Actuele zeekaart en kompas
- Overlevingszak
- Zonnebril, petje, zonnebrandolie (waterproof)
- Reservebril
- Signaalfluit
- Handpomp
- Reserve luikafdichting
- Reparatiemateriaal
- Mobiele telefoon met KNRM-app



Het doorgaan van tochten op groot water is sterk afhankelijk van de te verwachten weersomstandigheden.

Afhankelijk van het te bevaren water en het jaargetijde gaat een tocht door tot een voorspelling van windkracht 4 a 5.

Op de vrijdag voorafgaand aan de tocht vindt overleg plaats over het wel of niet doorgaan.

Eventueel kan een tocht uitsluitend doorgang vinden voor gevorderde zeevaarders, of wordt er een alternatief gezocht.

Bij deelname aan zeetochten voor beginners en gevorderden wordt van je verwacht dat je voldoende vaartechniek hebt, de basis reddingstechnieken zoals hoge en lage steun beheerst, en met hulp kunt instappen nadat je op open water uit de boot bent geraakt. Een en ander ter beoordeling van de tochtleider.

Bij deelname aan zeetochten wordt verwacht dat je conditie dusdanig goed is dat je in vlot tempo mee kunt varen. Denk er aan dat je enkele uren in staat moet zijn bij golfslag tegen windkracht 4 in te varen.

Voor deelname aan beginnerstochten is de eis dat je vanaf de Houthaven in ca. 3,5 uur, inclusief pauze, op en neer kunt varen naar het veer van Bronckhorst, bij een gemiddelde waterstand.

Voor deelname aan langere tochten is de eis dat je vanaf de Houthaven in 5 uur (inclusief pauzeren) op en neer kunt varen naar het veer van Dieren bij een gemiddelde waterstand.

Bovenstaand stukje over het zeevaren dekt niet altijd wat het zou moeten dekken; veiligheid De tochtleiders maken, zondig in overleg met elkaar, de afweging wie wel of niet bij de gegeven omstandigheden veilig aan een tocht deel kunnen nemen.

Tochtleiders nemen beslissingen in overleg en/of op basis van ervaring/noodzaak. Respecteer dit. Ook als je er zelf anders over denkt. Bij Anax blijven we op groot water als groep bij elkaar om veilig te kunnen varen en gezamenlijk en ongeschonden thuis te komen.



**Bij alle tochten is van toepassing: Leden en anderen nemen geheel op eigen risico deel aan door de vereniging georganiseerde activiteiten**

## Zondag 26 januari toervaren Wieden

Te varen afstand:	ca 10 of ca 20 km
Soort water:	Vaarten en plassen
Voor:	Liefhebbers van natuur, stilte, weidse uitzichten.
Verzamelen Botenhuis:	08.00 uur
Startpunt:	Belt Schutsloot (ca 80 km)
Eindpunt:	Belt Schutsloot
Tochtleiders:	Roos Evers
Soort boot:	Toerkano

### Bijzonderheden:

Nationaal Park Weerribben Wieden is het grootste laagveenmoeras van West Europa met vele vaarten, kanalen en plassen een kanoparadijs “om de hoek” Prachtige uitzichten en besloten tunnels van bossen.



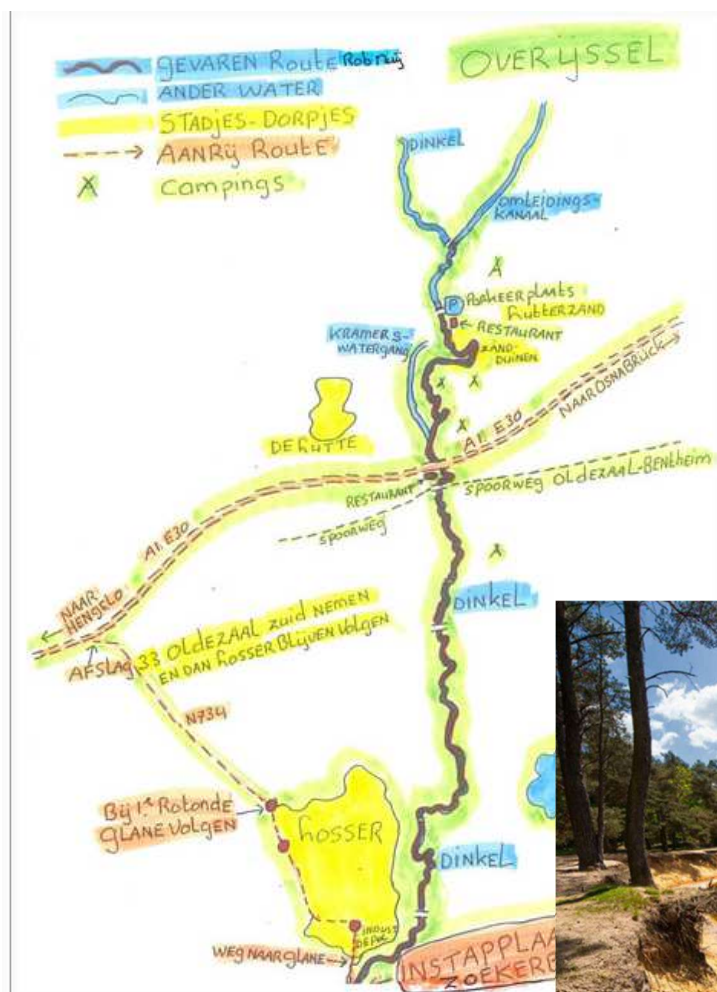
Hier zijn we met Anax vaak geweest. Afhankelijk van de deelnemers kunnen we 1 of twee routes uitzetten zodat iedereen aan zijn trekken kan komen.

## Zondag 9 februari, toervaren op de Dinkel

Te varen afstand:	Ca. 18 km.
Soort water:	Beek, stromend en slingerend
Voor:	Liefhebbers van natuur, bochten, onthaasters
Verzamelen Botenhuis:	08.00 uur
Startpunt:	Losser (ca. 60 km)
Eindpunt:	Afvoerkanaal voorbij het Lutterzand (ca. 60 km)
Tochtleiders:	Nanneke Dorenbosch en Joris de Jong
Soort boot:	Toerkano of ww-boot

### Bijzonderheden:

Eén van de leukste kanobeken van ons land, lekker slingerend en voor het grootste deel door weilanden en bossen met als hoogtepunt de passage langs het Lutterzand, een diep uitgesleten zandverstuiving. Overdragen hoeft meestal niet, maar kan nodig zijn als er ergens een boom over de beek ligt, of het water te hoog is.



Niet te missen voor de echte liefhebber

We varen stroomaf, het is dus geen rondje. Er moet een auto en/of botenwagen naar het eindpunt worden gebracht. Dat kost tijd en de meesten zullen dan ook even moeten wachten bij het startpunt tot de wegbrengers terug zijn. Houd hier rekening mee als het wat kouder is.

Dit is bij Anax een klassieker die we elke winter wel een keer varen.

Bij normale waterstanden prima te doen met een zeekano.



## Zondag 23 februari, Rondje Utrechtse Grachten.

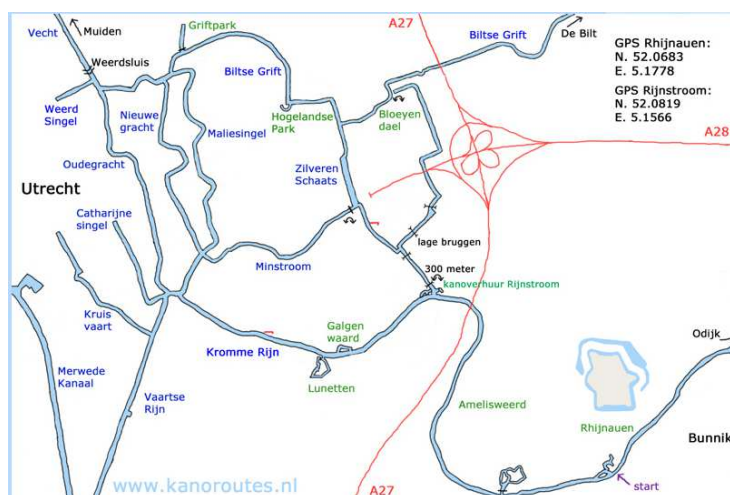
Te varen afstand:	Ca. 21 km
Soort water:	Riviertje en grachten, Kromme Rijn, Oude Gracht, Biltse Grift
Voor:	Alle leden met redelijke conditie
Verzamelen botenhuis:	08.00 uur
Start en eindpunt:	Rhijnauen, bij Bunnik
Tochtleider:	Arno Keijzerwaard
Autoafstand:	Ca. 70 km
Soort boot:	Toerkano



We varen een dagje door Utrecht, door de grachten en langs de beroemde werfkelders.

Het is ook een beetje een kunstroute want er zijn een paar honderd unieke Lantaarnconsoles te zien. Dit zijn de sokkels van de lantaarnpalen langs de grachten en werven.

Verder een mooie gelegenheid Utrecht eens vanaf het water te bekijken.



## 9 Maart Toervaren Dommel St. Oedenrode-Boxtel

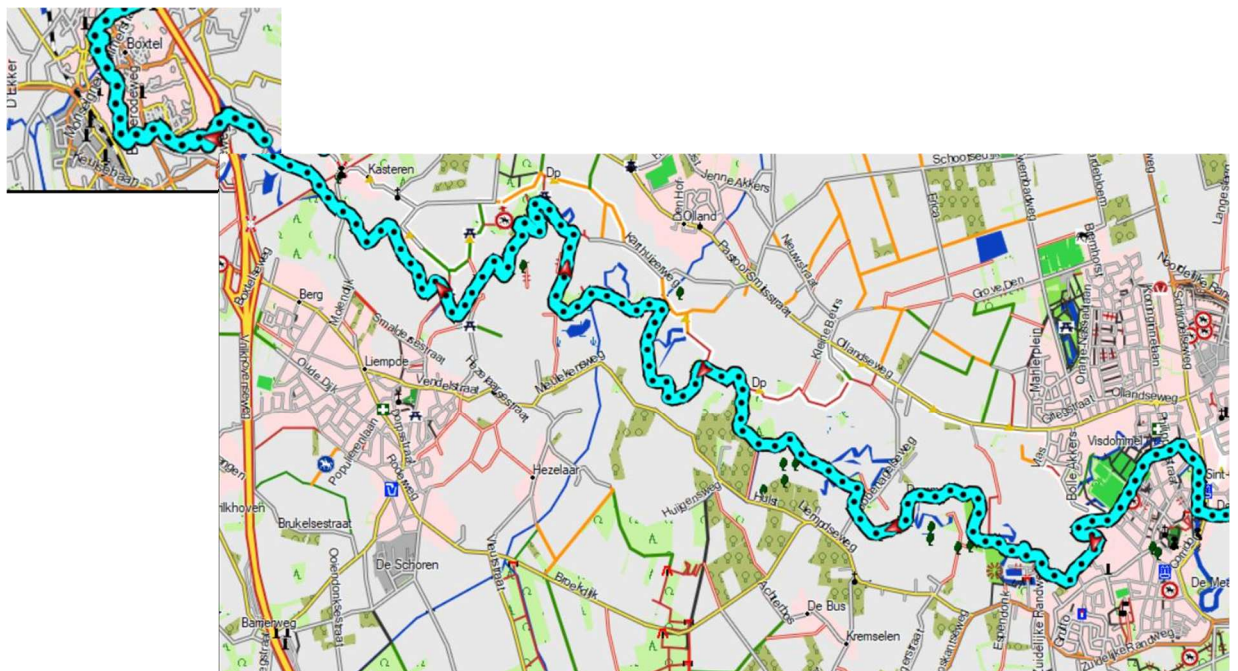
Te varen afstand:	ca. 20 km
Soort water:	Beek, stromend en slingerend
Voor:	Natuurlijkhebbers, rustig aan vaarders, bochten
Verzamelen botenhuis:	08.00 uur
Startpunt:	St. Oedenrode (ca. 100 km)
Eindpunt:	Boxtel (ca. 110 km)
Tochtleiders:	Joris de Jong
Soort boot:	Toerkano/zeekano, Nanneke Dorenbosch

### Bijzonderheden:

Wegens succes op herhaling. Slingerend door het Brabantse land met de ene bocht na de andere.

We varen door akker en weilandgebied met heggen en bossen en flinke kans wat vogels te spotten.

Volgens zeggen kans op het zien van IJsvogels, Gele Kwikstaart, Blauwborst, Waterral en de Rietzanger, Ooievaar en Reiger. Of ze er allemaal in maart zijn gaan we ontdekken.



De tocht eindigt in Boxtel, waar we nog een spectaculaire slot in petto hebben om deze rustige tocht iets minder rustig af te sluiten.



## Zondag 16 maart, toervaren Waal

Te varen afstand:	Ca 33 km
Soort water:	Rivier
Voor:	Ervaren groot water vaarders
Verzamelen Botenhuis:	8.00 uur
Startpunt:	Oosterhout
Eindpunt:	Oosterhout
Tochtleider:	Joop Agterberg
Te rijden afstand:	2 x ca. 46 km
Soort boot:	Zeekano

### Bijzonderheden:

De oever is nooit ver, maar deze tocht beschouwen we toch als een “groot water” tocht.

Een ideale trainingstocht om de conditie te verbeteren en te testen.

De Waal is onze drukst bevaren rivier, stroomt flink en kan nogal “woelig” zijn. Ervaring met het varen in een flinke golfslag is een vereiste.



We vertrekken vanaf Oosterhout en varen stroomopwaarts langs Nijmegen en de Ooipolder naar camping Waalstrand bij Gendt. Dat is 16,5 km tegenstroom en kribben varen. Werken dus.

Bij camping Waalstrand zetten we niet de tent op, maar pauzeren wel voordat we de aan de terugweg beginnen. Dat gaat met minder inspanning maar wel met de noodzakelijke oplettendheid. Er is veel scheepvaart, en veel combinaties zijn vele malen groter dan die waar we op de IJssel aan gewend zijn.

Al met al een uitdagende tocht voor de ervaren vaarders.



## Zondag 30 maart, Rondje Zutphen

Te varen afstand:	Ca. 17 km
Soort water:	IJssel, Twenthekanaal, Groene Kanaal, Berkel en IJssel
Voor:	Iedereen
Vertrek botenhuis:	10.00 uur
Start en eindpunt:	Botenhuis
Tochtleider:	-
Soort boot:	Toerkano

### Bijzonderheden:

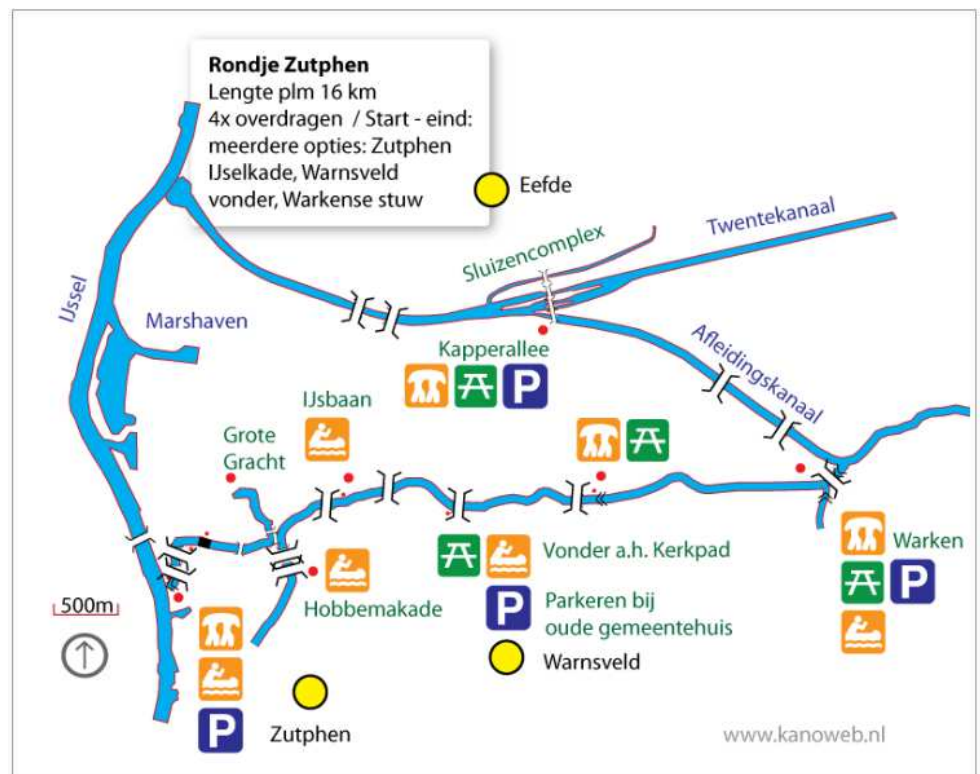
De traditionele opening van het vaarseizoen bij het begin van de zomertijd. We trappen het seizoen af met het rondje, en varen vervolgens de vrijdagavonden tot we aan het einde van september afsluiten met onze eigen Veluwerally en een BBQ.

Het rondje Zutphen varen we zonder tochtleider, maar het is wel de gewoonte dat we op elkaar letten en op elkaar wachten, een hand uitsteken bij het overdragen en helpen waar dat nodig is.

Er zitten 4 overdragingen in, waaronder 2 waarbij een karretje erg handig is. Bij de sluizen van het Twenthekanaal, en waar de Berkel uitmondt in de IJssel.

In de stad varen we onder De Overwelving door, daar is de kans redelijk groot dat het licht kapot is. Een zaklamp kan dan wel handig zijn.

Voor de mensen die in de winter niet varen: Houd er rekening mee dat het water nog erg koud kan zijn. De kleding is dan ook op basis van de watertemperatuur en niet op die van de buitentemperatuur.





## Zondag 6 april, toervaren op en rond het Tjeukemeer

Te varen afstand:	Ca. 18 km.
Soort water:	Meer en vaarten
Voor:	Grootwatergroep.
Verzamelen botenhuis:	08.00 uur
Tochtleider:	Joop Agterberg
Start en Eindpunt:	Strandje Meerweg/Kerkweg nabij Rohel (120 km)
Soort boot:	Zeekano

### Bijzonderheden:

Deze tocht is bedoeld voor de beginnende grootwatervaarders, maar uiteraard ook prima geschikt voor de al gevorderde groot water vaarders.

Het Tjeukemeer is een flinke plas, waar bij een beetje wind een mooie golfslag kan ontstaan. Daar gaan we voor. En om goed voorbereid straks het zoute water op te gaan.

Diverse oefeningen zullen op het programma staan, dus een nat pak zit er wel in.



## Zondag 20 april, Rondje Leusden-Amersfoort

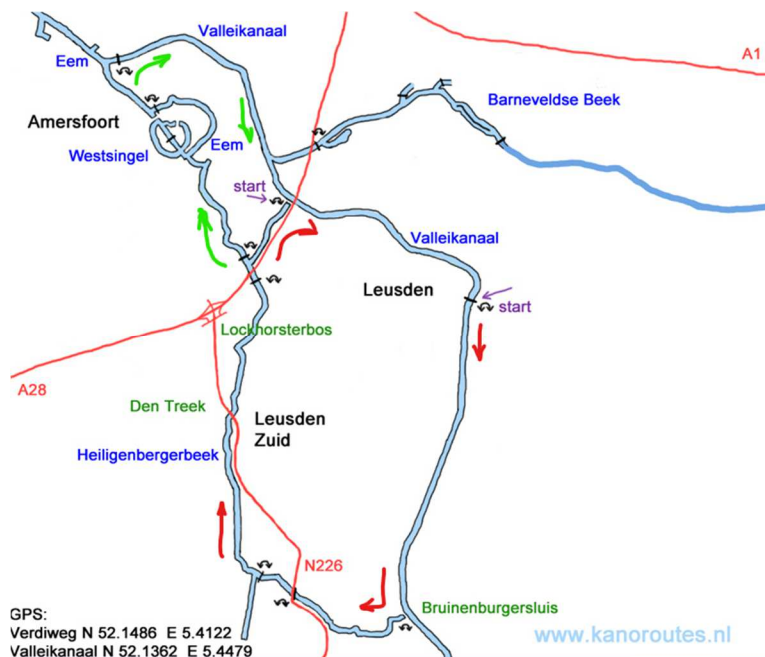
Te varen afstand:	Ca. 16 km rondje Leusden (rode pijl) Ca. 26 km rondje Amersfoort (rode + groene pijl)
Soort water:	Beek, kanaal, sloot.
Voor:	Alle vaarders
Verzamelen botenhuis:	8.00 uur
Start en eindpunt:	Leusden
Tochtleider:	Arno Kijzerwaard
Te rijden afstand:	2 x ca. 70 km
Soort boot:	Toerkano

### Bijzonderheden:

Een aantrekkelijk rondje waarbij we starten op het Valleikanaal. Ooit bedoeld als waterverbinding tussen Amsterdam en Duitsland en later onderdeel van de Grebbelinie. Daarvan zijn de restanten nog duidelijk te zien. Bij de Bruinenbergersluis gaan we naar de Heiligenbergerbeek en zakken de beek af richting Amersfoort. Dit is een mooi stuk van de route waar eerst over een landgoed gevaren wordt en later door het bos.

Net onder de A28 door kan er gekozen worden voor het rondje van 16 km of het langere rondje door Amersfoort. Amersfoort verkennen, de moeite waard, en terug naar de splitsing kan ook. Dan wordt de tochtlengte 21 km en draag je wat minder over.

Het Valleikanaal is niet het meest aantrekkelijke deel van de tocht, maar de rest is echt de moeite waard.



## Zaterdag 26 en zondag 27 april, Rondje Texel

Te varen afstand:	36 + 35 km
Soort water:	Noordzee en Waddenzee
Voor:	Ervaren zeevaarders
Verzamelen:	09.45 uur botenhuis
Start-, en eindpunt:	Den Helder
Tochtleider:	Bert van Eijden
Autoafstand:	ca. 200 km
Soort boot:	zeekano

### Bijzonderheden:

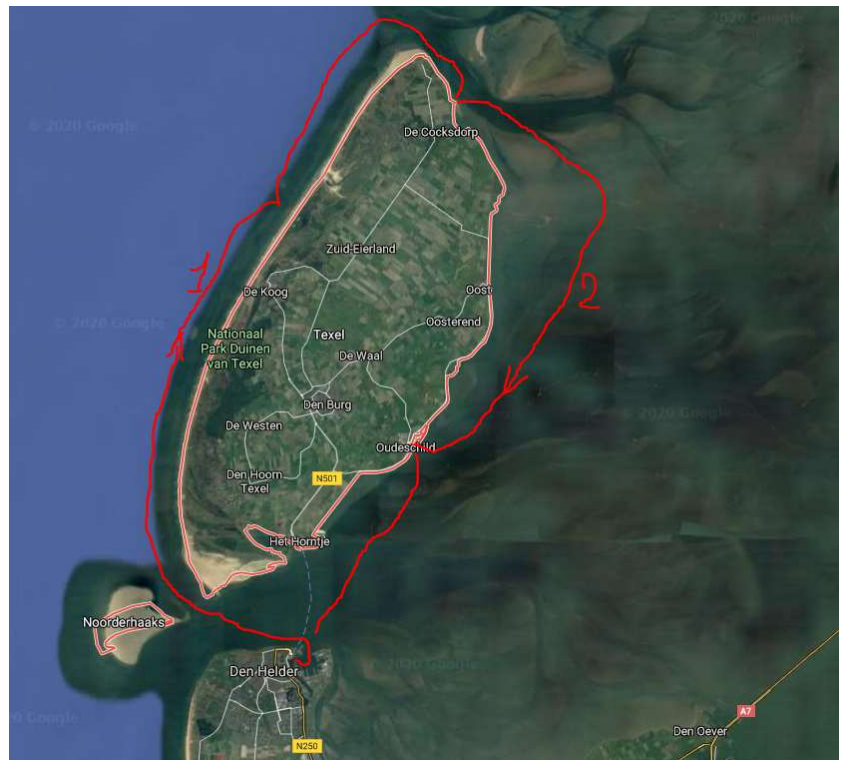
Dit is een tocht voor ervaren zeevaarders met km in de armen, branding ervaring en een prima conditie. De kampeerspullen moeten mee want er wordt overnacht op een kampeerplaats nabij De Cocksdorp.

We starten om 13.45 uur in de marinehaven van Den Helder en varen met een tussenstop, je moet door de branding, via de Noordzeekant tot net voor De Cocksdorp. Daar kamperen we. De volgende dag is het vertrek om 10.45 uur om op tijd op het wantij te zijn. Vervolgens varen we met een tussenstop in Oudeschild terug naar Den Helder.

De eerste dag is het echt groot water, met een beetje geluk een lekkere Noordzeedeining en wat branding. De tweede dag is afwisselend, via een klein geultje over het wantij, en dan met een flinke stroom mee terug richting Oudeschild en Den Helder. Als er hier wind en stroom tegen elkaar in staat is er ook een flinke golfslag en is het werken geblazen.

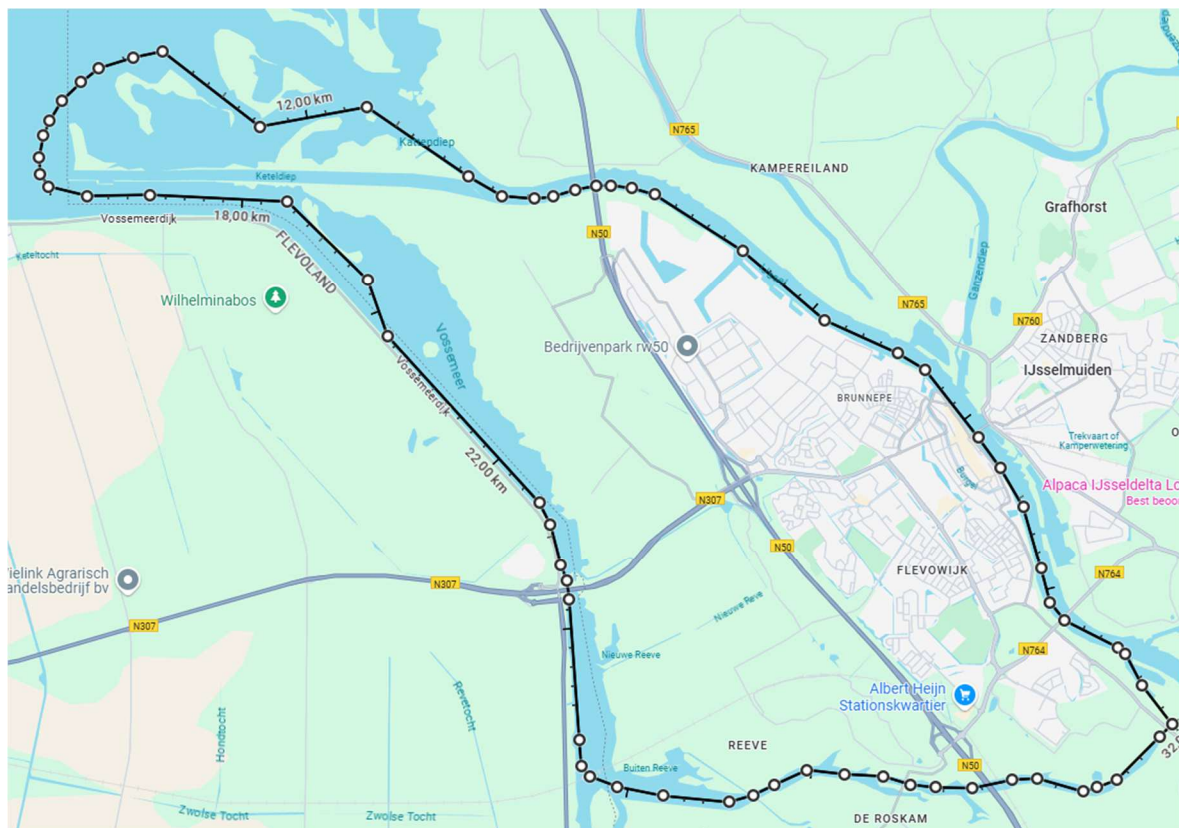
Een karretje mee is noodzakelijk.

Het doorgaan van deze tocht is sterk afhankelijk van de windverwachting voor het weekend. En de kampeermogelijkheid op Texel.



## Zondag 4 mei, Toervaren rondje Kampen

Te varen afstand:	32 km
Soort water:	Rivier, meer
Voor:	Alle vaarders
Verzamelen Botenhuis:	08.00 uur
Startpunt en eindpunt	Kampen, Scheeresluis
Tochtleider:	Arjan Hendriks
Te rijden afstand:	2 x ca. 60 km
Soort boot:	Zeekano



Sinds de maatregelen die genomen zijn in het kader van Ruimte voor de Rivier ligt er onder Kampen een nevengeul, het Reevediep, die de IJssel met het Reevemeer verbind. Hierdoor ligt Kampen nu op een eiland en kan je er omheen varen. Dat is wat we gaan doen.

We beginnen bij de sluis tussen IJssel en Reevediep en zakken de IJssel af richting IJsseldelta en Ketelmeer. Dan gaan we linksaf het Vossemeer op en varen onder de N307 door. Hier zat vroeger een sluis, maar die is nu weg. We varen op hetzelfde water dat nu ineens Reevemeer heet in de richting van de nieuwe sluis tussen Reevemeer en Drontermeer. Net voor de sluis buigen we af naar links en komen op het Reevediep om het laatste stukje naar het startpunt terug te varen. Weer een stukje water geanaxeerd.

Dit is een flinke tocht, en afhankelijk van de wind kan het pittig zijn. Een redelijke vaarconditie is dan ook vereist.

## Zondag 18 mei, zeevaren Zeeland

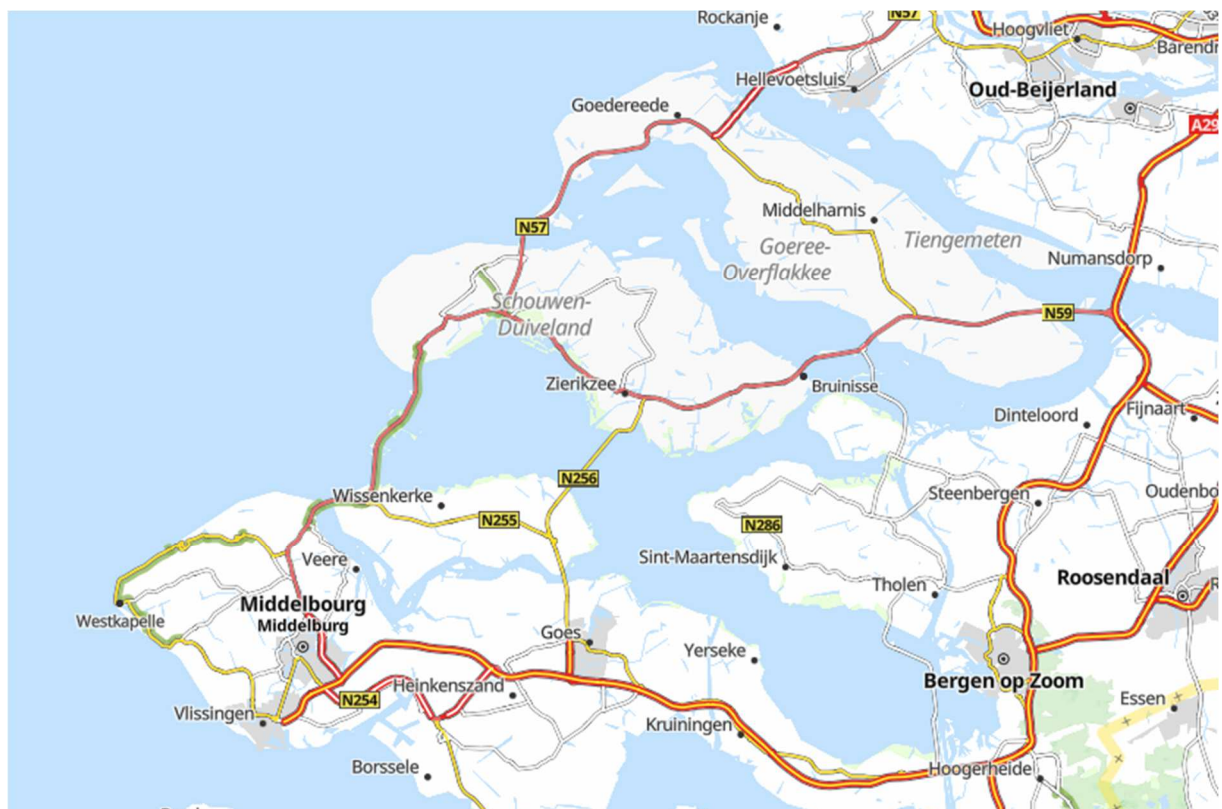
Te varen afstand: nader te bepalen  
Soort water: bij voorkeur zout  
Voor: grootwatervaarders  
Boten laden: 07.00 uur  
Tochtleider: Bert van Eijden  
Soort boot: Zeekano

### Bijzonderheden:

De precieze bestemming van deze tocht laten we van het weer afhangen.

Als we de Noordzee op kunnen, dan doen we dat. Is er branding? Dan gaan we daarin.

Kan dat niet, dan maken we een mooie tocht op de Oosterschelde. Geen zee, wel zout en mooi.

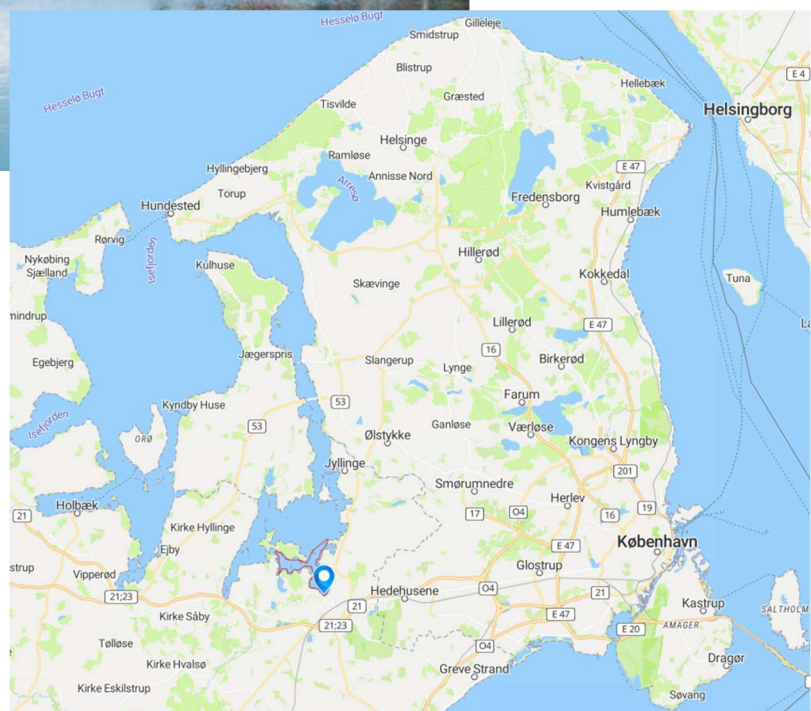


Geef je belangstelling tijdig aan, dan kunnen we bekijken wat de mogelijkheden zijn.

## Zaterdag 24/5 t/m/ zaterdag 31/5 Kanoweek Denemarken

Dit jaar gaat de reis naar de Roskildefjord in Denemarken, waar ook de meeste tochten zullen zijn. Verder is er een optie een dag door Kopenhagen te varen, onder andere langs Christiania en de Zeemeermin. Een tweede optie is een dagtocht naar het Isefjord om een rondje Oro te varen.

Deze week staat open voor maximaal 8 deelnemers. Aanmelden en info bij Arjan Hendriks.



## Zaterdag 24/5 t/m zaterdag 31/5 Kanoweek Frankrijk

De details zijn nog niet bekend, maar de bedoeling is deze week te kamperen, op een centrale plaats ergens aan de Loire (bijvoorbeeld Amboise) van waaruit mooie dagtochten gemaakt worden op de Loire en andere (kleinere) rivieren in de buurt.

Die tochten zijn goed te doen voor iedereen die op de IJssel goed kan meekomen. De natuurlijke rivieren kennen geen scheepvaart, maar wel zandbanken, grindbanken, bossen en stroomversnellingen.

Deelnemers koken in principe individueel.

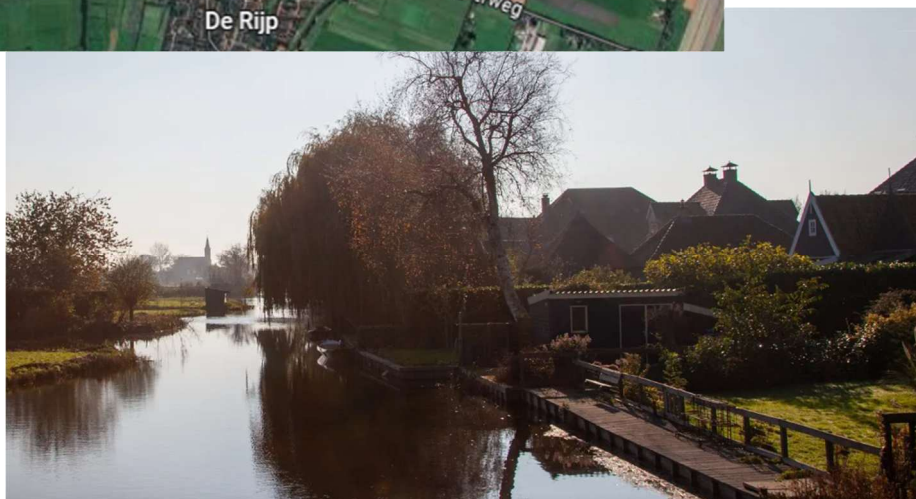
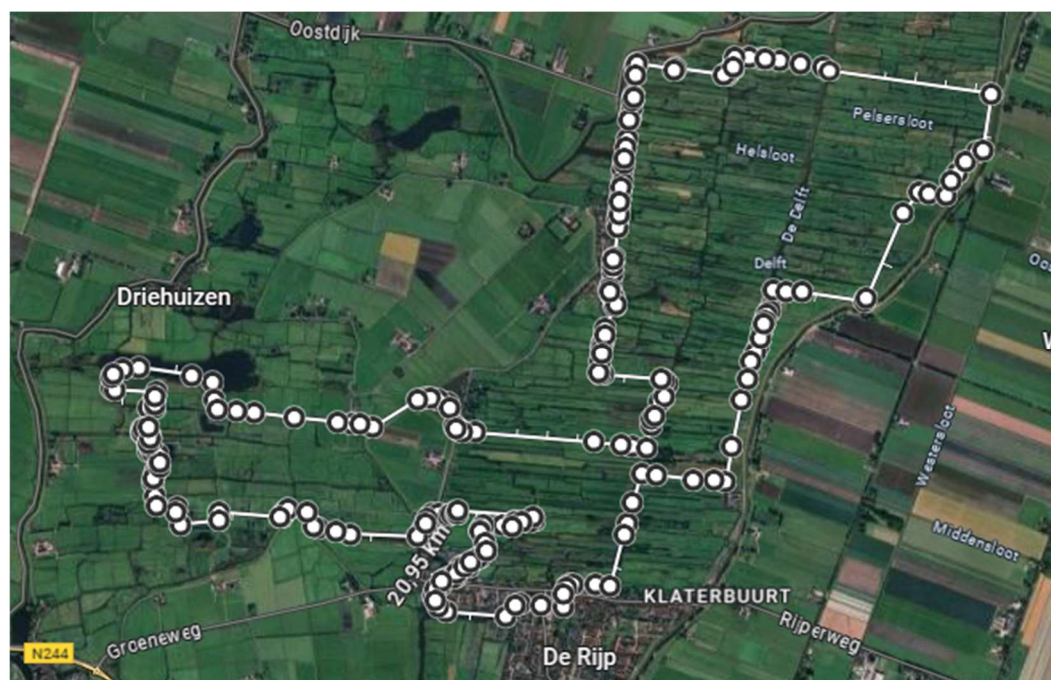


Nadere info volgt.

## 15 juni, Toervaren Eilandspolder Graft De Rijk

Te varen afstand:	Ca. 21 km
Soort water:	Sloten en vaarten
Voor:	Natuurlijkheidsliefhebbers en alle andere kanovaarders
Startpunt:	Graft
Verzamelen:	08.00 uur
Tochtleider:	Arno Kijzerwaard
Te rijden afstand:	2 x ca 140 km
Soort boot:	Toerkano

De Eilandspolder is een veengebied, en is Unesco Werelderfgoed. Deze polder ligt tussen de Schermer en de Beemster en is niet strak en recht, maar een aaneenschakeling van eilandjes en kronkelende sloten. We varen vanuit Graft een route langs De Rijk, vervolgens de polder in om met een ruime bocht bij Groot Schermer te komen. Daar varen we langs en met wat geslinger gaat het dan richting Driehuizen en vervolgens met nog meer geslinger weer terug naar Graft





## Zaterdag 21 juni, Zeevaren Rondje Rif

Soort water:	Waddenzee
Voor:	Gevorderde zeevaarders met een goede conditie
<b>Tijdschema:</b>	
21 juni:	hoogwater Delfzijl 8.25 uur
Te varen afstand:	ca 38 km
Verzamelen:	07.00 uur
Opladen en autorit tot:	08.45 uur (190 km)
Gereedmaken voor varen tot:	09.30 uur
Aankomst op Engelsmanplaat:	ca. 13.30 (27 km gevaren)
Pauzeren tot ca:	14.30 uur
Aankomst Lauwersoog:	ca. 16.30 uur

### Bijzonderheden:

Pauzeren op Het Rif is toegestaan van 3h voor tot 3 h na hw Lauwersoog (07.00 uur), dus vanaf 10.00 mag dat niet meer. We moeten doorvaren naar Engelsmanplaat

De route: rood is voor de pauze, groen daarna.



## Zondag 29 juni, Toervaren IJssel Huissen-Kampen

Te varen afstand:	Minimaal 43km (Zutphen) maximaal 115 (Kampen)
Soort Water:	Rivier
Voor:	Alle vaarders met goede vaarconditie
Verzamelen botenhuis:	07.00 uur
Startpunt:	Looveer Huissen
Eindpunt:	Kampen
Tochtleider:	Roos Evers 115 km , Toercommissie.
Soort boot:	Zeekano
Te rijden afstand: finishpunt	Afhankelijk van

**Bijzonderheden:** Er is een wens om eens op een dag de hele IJssel af te zakken. Bij deze de gelegenheid;

We starten bij het Looveer bij Huissen en varen dan 1700 meter over het Pannerdens Kanaal om op de IJssel te komen.

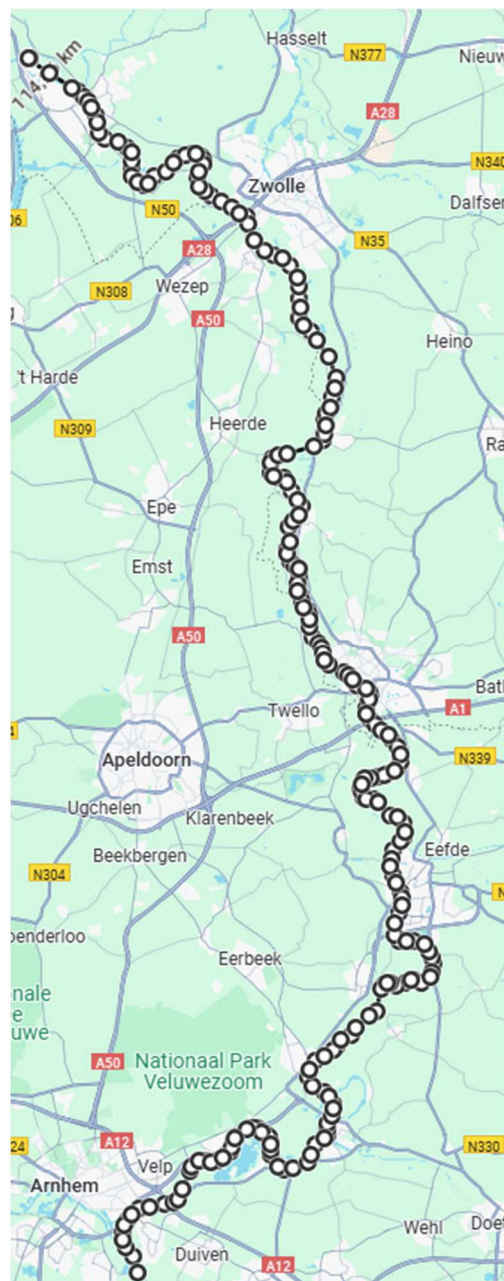
We stellen ons zo voor dat 115 km niet voor iedereen is weggelegd, dus als je minder wil varen geef dit dan aan. Dan kijken we hoe de wensen liggen en zorgen we voor vervoer vanaf uitstappunten voorbij Zutphen terug naar Anax.

De kortst mogelijke afstand is tot Zutphen, 43 km.

Deventer is 60 km (camping), Olst 71km (veer), Wijhe 80 km (veer) en Hattem (jachthaven) 93 km.

De 115 km finisht bij het jachthaventje net voor de 3<sup>e</sup> brug van Kampen, dus net voorbij de stad.

Ieder lid kan zich de zwaarte van deze tocht voorstellen en zijn keus maken.



## Zondag 13 juli, Rondje Markerwadden, beginnerstocht zeevaren

Te varen afstand:	ca. 26 km
Soort water:	Groot, Markermeer
Voor:	Beginnende en gevorderde zeevaarders
Verzamelen botenhuis:	08.00 uur
Start en eindpunt:	Lelystad
Tochtleider:	Hans Ferwerda
Autoafstand:	ca. 95 km
Soort boot:	zeekano



### Bijzonderheden:

Een tocht voor beginnende groot water vaarders. Proeven aan groot water en genieten van nieuwe natuur.



We varen vanaf Lelystad rondom de Markerwadden.

Als we de eilandengroep gerond hebben kunnen we pauzeren in het haventje en eventueel een bezoek brengen aan het bezoekerscentrum of de uitkijktoren.

Daarna is het nog 10 km terug naar Lelystad.

Er is hier geen stroom waar we rekening mee hoeven te houden. We hoeven ons dus niet aan een tijdschema te houden en kunnen het op ons gemak doen.

Behalve de reiskosten, zijn er ook kosten verbonden aan het bezoek van de Markerwadden; 6 euro per persoon.

Daarvoor mag je dan wel op de uitkijktoren die vlakbij het haventje is. Dan is de nieuwe natuurontwikkeling goed te zien. Helaas mag je in het gebied binnen de Markerwadden niet met de kano komen.

## 27 juli, Toervaren Grensmaas

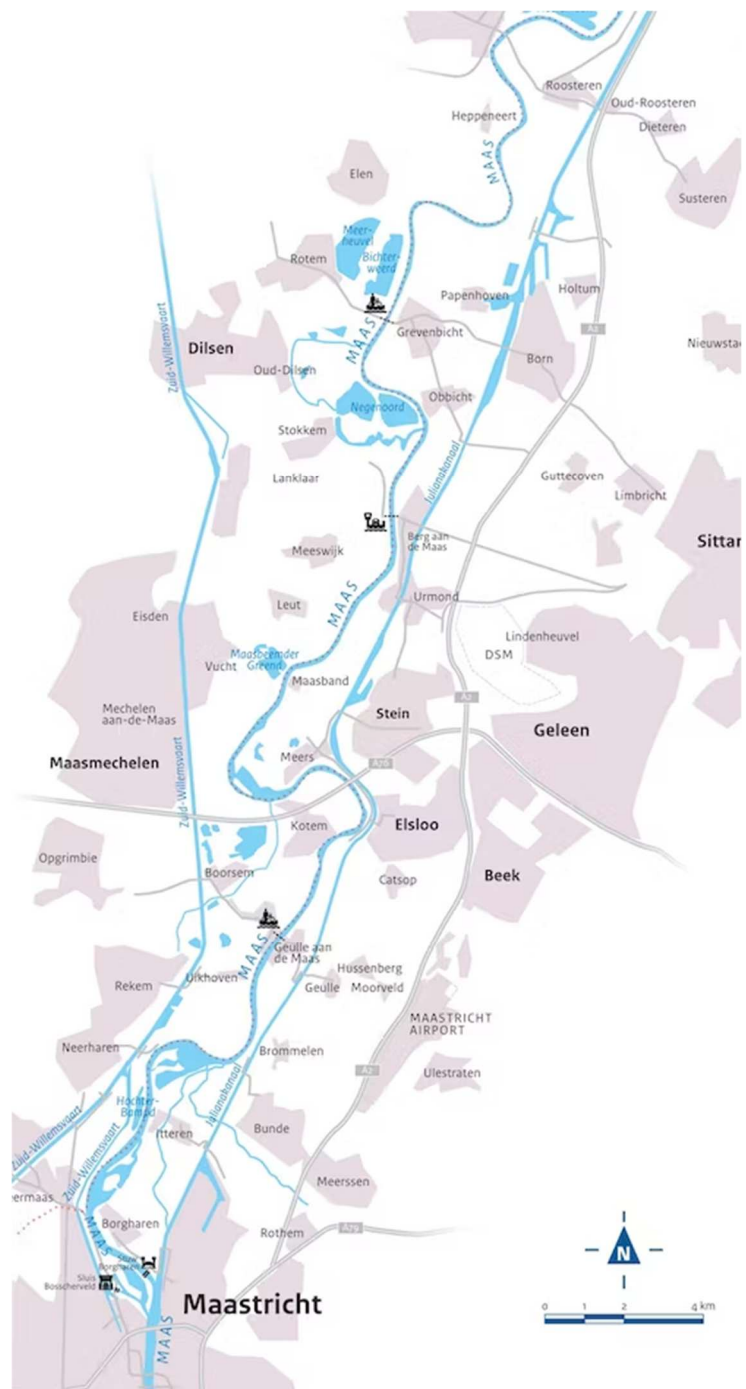
Te varen afstand:	Ca. 22 km
Soort water:	Stromend water
Voor:	Liefhebbers van snel stromend water met enige technische vaardigheden
Startpunt:	Borgharen (ca 200 km)
Eindpunt:	Berg (ca 183 km)
Verzamelen:	07.30 uur
Tochtleider:	Hans Ferwerda
Soort boot:	Toerkano

De Grensmaas is het laatste stukje niet gereguleerde rivier van Nederland. Vlot stromend, meanders, grindbanken en stroomversnellingen. Achter de stuw bij Borgharen stappen we in, en komen vervolgens ook geen stuw meer tegen. We varen door een natuurgebied waar géén beroepsvaart is maar wel veel vogels, bevers, paarden en grote grazers.

Het definitieve traject bepalen we kort voor de tocht. Dan weten we wat de waterstand is, en wat daarbij een passende vaarafstand is.

Dit is een dagje kano-genieten bij uitstek. Mooie omgeving en attractief varen.

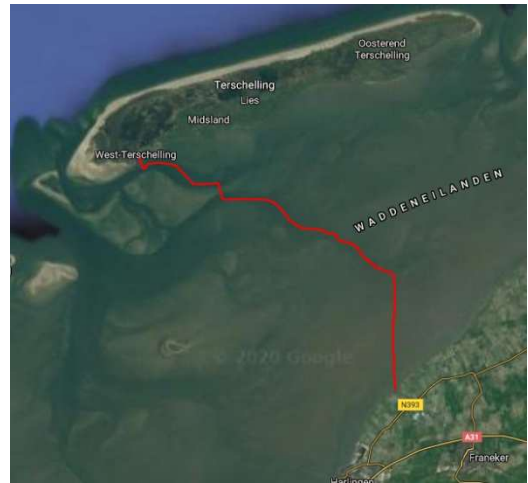
Deze tocht kan worden gevaren met je normale kano. Een ww boot is niet nodig. Er is wel een risico dat je een keer wat raakt en een kras oploopt.



## Zaterdag en zondag 30 en 31 augustus, weekend Terschelling zeevaren gevorderden

Hoogwater Harlingen: zaterdag 14.28 uur, zondag 14.53 uur

Te varen afstand: 2 x ca 27 km  
Soort water: Waddenzee  
Voor: Ervaren zeevaarders  
Verzamelen: 10.00 uur botenhuis  
Start en eindpunt: Roptazijl  
Tochtleider: Bert van Eijden  
Autoafstand: ca 160 km  
Soort boot: zeekano



### Bijzonderheden:

Er wordt gekampeerd op Terschelling, de kampeeruitrusting moet dus mee in de boot.

Vertrek vanaf Roptazijl op zaterdag is rond hoogwater. Vertrek op zondag vanaf Terschelling is 3 uur voor hoogwater dus rond 12.00 uur. De route gaat over de Ballastplaat, en vervolgens door de Noord Meep tot de boei NM10. Hier steken we de ondiepe plaat over om daarna via de Oostrom naar de haven van Terschelling te varen. Een echte Waddentocht, ondiep water, heel diep water, stroom en slingeren tussen de platen door. Op het eiland wacht de wandeltocht naar de camping, de douche, een biertje en lekker eten in één van de restaurantjes. Een minivakantie in 2 dagen. Op zondag varen we dezelfde route omgekeerd. In de loop van de avond terug in Zutphen



Het doorgaan van deze tocht is afhankelijk van de weersvooruitzichten voor het weekend.

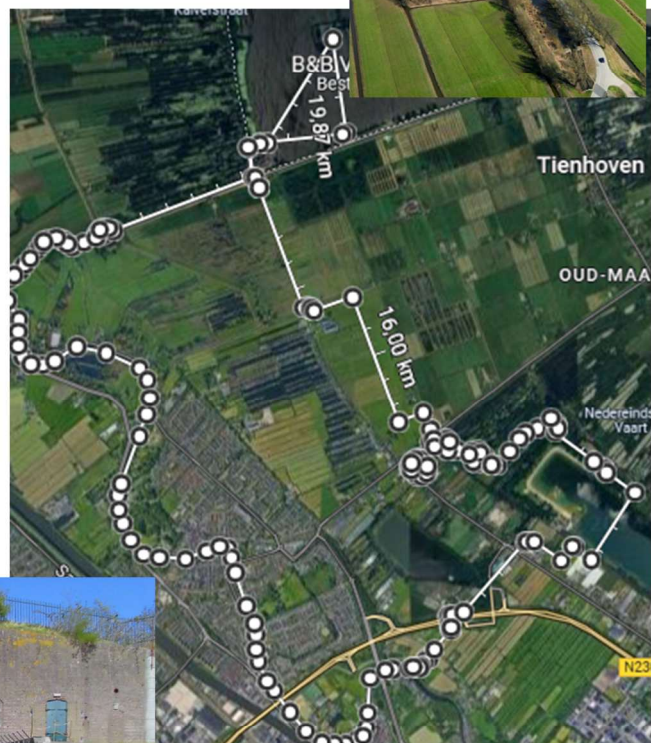
## Zondag 7 september, Toervaren rondje Maarseveense Plassen

Te varen afstand:	ca. 20 km
Soorts water:	Riviertje, plassen
Voor:	Alle vaarders
Verzamelen botenhuis:	08.00 uur
Start en eindpunt:	Breukelerveen (zwemstrand De Strook)
Tochtleider:	
Te rijden afstand:	2 x ca. 110 km.
Soort boot:	Toerkano

### Bijzonderheden:

Een relax tochtje door de Maarseveense Plassen en over De Vecht

Een erg afwisselende tocht met een stukje over de plassen, dan langs Fort Tienhoven via een sluisje naar de Vecht. Deze volgen we een km of 6 tot net voorbij Maarssen en gaan vervolgens linksaf langs de molen van Westbroek en onder de N230 door via de Nedereindsevaart naar de Maarseveense Plassen. Dan gaan we door de Molenpolder en belanden in een doolhof van vaartjes en eilandjes. Na een beetje slingeren komen we bij het 2<sup>e</sup> fort van de dag, Fort Maarseveen. We kunnen er een rondje omheen varen. Daarna gaat het via een aantal sloten terug naar de



Loosdrechtse Plassen, en het startpunt.

## Zondag 28 september, Zeevaren Schiermonnikoog 4<sup>e</sup> slenk en Veerhaven

Te varen afstand:	ca. 27 km
Soort water:	Waddenzee
Voor:	Beginnende en ervaren zeevaarders
Verzamelen botenhuis:	07.15 uur
Start en eindpunt:	Lauwersoog
Tochtleider:	Wim de Beer
Soort boot:	Zeekano
Te rijden afstand:	2x ca 195 km

### Bijzonderheden:

Een heerlijke tocht om groot water ervaring op te doen, en te genieten van het Wad.



We starten om 10.15 uur in Lauwersoog en varen naar/door de geul Schildknoopen. Vervolgens recht over de plaat “Brakzand” richting 4<sup>e</sup> Slenk. Daar houden we kort pauze om daarna naar de Veerhaven van Schiermonnikoog te varen, waar we als het tijdschema het toelaat nogmaals kort kunnen pauzeren. Daarna terug via Groote Siege en Geul van Brakzand om rond 15.00 uur terug te zijn in Lauwersoog.

Deze tocht heeft veel van wat het Wad te bieden heeft. Groot water, geulen, zandplaten, golfslag en stroming.

## Zondag 12 oktober, Rondje Biesbosch voor beginners en gevorderden

Te varen afstand:	ca.25 km
Soort water:	kreken, groot en klein, rivier de Amer
Voor:	alle leden
Boten laden:	08.00 uur botenhuis
Start-, en eindpunt :	Jeppegat, omgeving van Hank
Tochtleider:	Arno Kijzerwaard
Autoafstand:	130 km
Soort boot:	toerkano

### Bijzonderheden:

De Biesbosch is een zoetwaterdelta van ca. 8000 ha groot, een doolhof van rivieren met eilandjes wilgenbossen en kreken. Soms breed, soms kruip door sluip door. In voorgaande tochten hebben we ook regelmatig wild gespot, reeën, bevers en zelfs de zeearend.



We varen deze keer een flinke tocht door de diverse kreken en slootjes. Soms vaar je beschermt, dan weer op open water. Bij voldoende belangstelling kunnen we ervoor kiezen in twee groepen te varen met verschillende afstanden. Er zijn mogelijkheden genoeg, geefje belangstelling zo vroeg mogelijk aan, dan kunnen we kijken wat haalbaar is.

De Biesbosch is wel een eindje rijden, maar zeer de moeite waard.

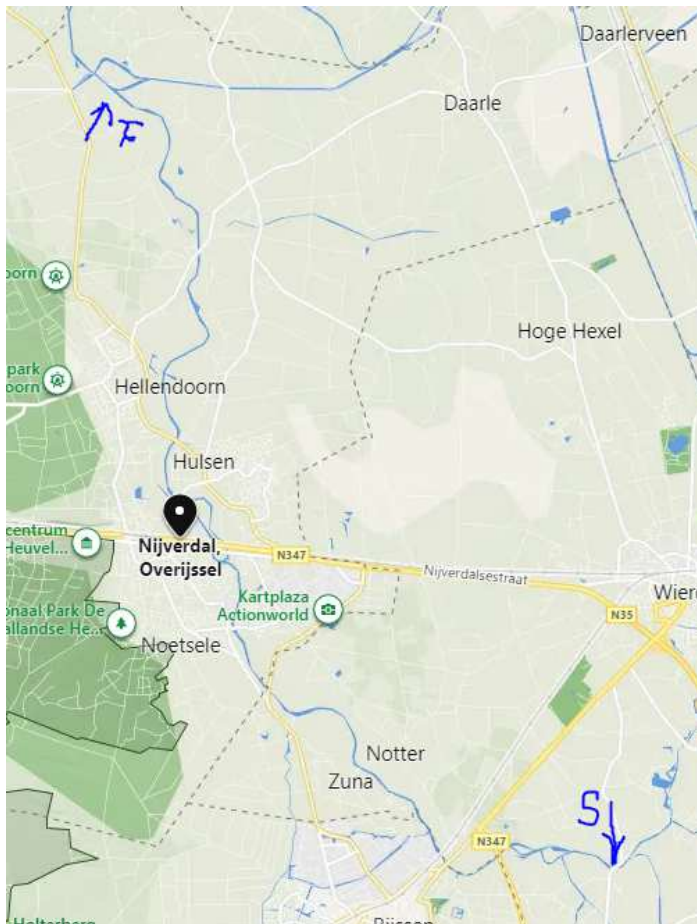


## Zondag 26 oktober toervaren op de Regge

Te varen afstand:	Ca. 21 km
Soort water:	Beek
Voor:	iedereen
Boten laden:	08.00 uur
Start en eindpunt:	Rijssen, Hankate
Tochtleider:	Nanneke Dorenbos/Joris de Jong
Autoafstand:	43 km
Soort boot:	Alle



### Bijzonderheden:



Wegens succes op herhaling, deze relaxte tocht op een rustige beek, niet te ver rijden en we varen het meest aantrekkelijke stuk. Rustig, veel houtwallen en zacht stromend water.

Goed te doen voor iedereen me een klein beetje ervaring.

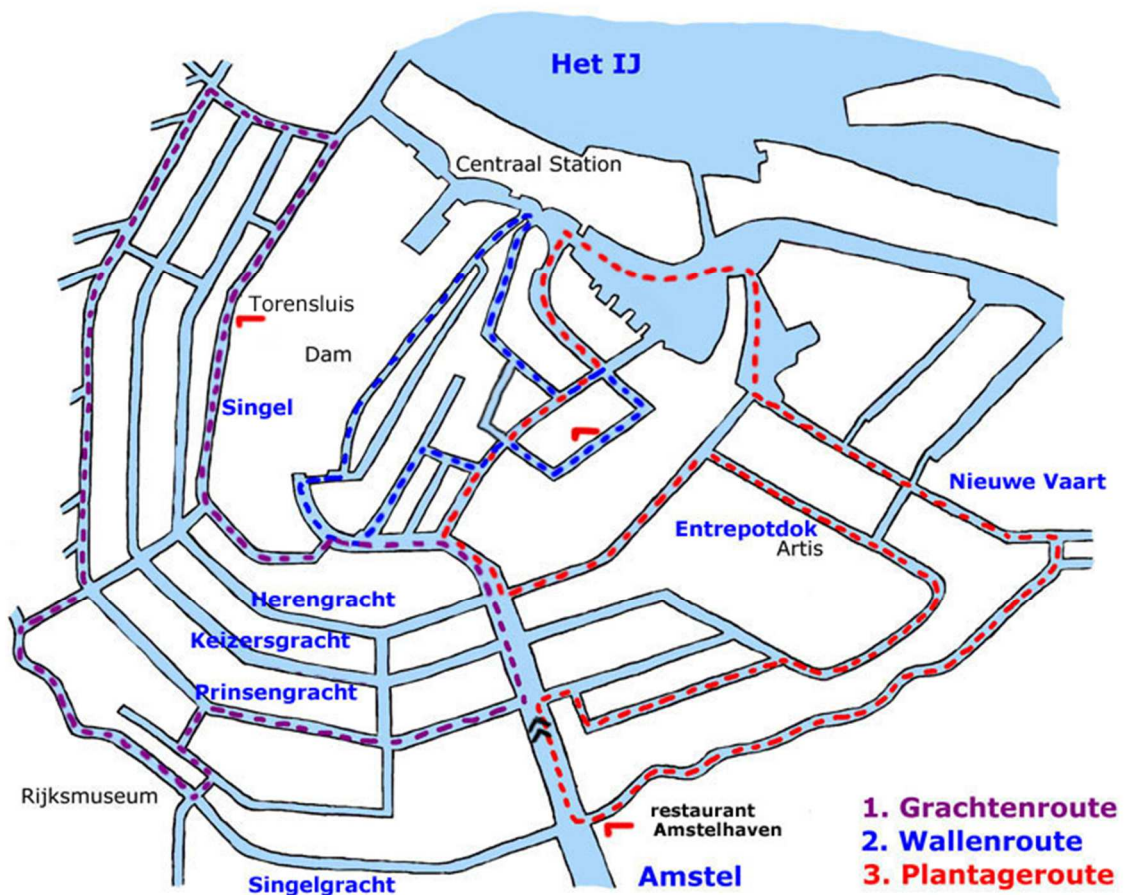
## Zondag 9 November, Toervaren grachten van Amsterdam:

Te varen afstand:	Nader te bepalen tussen 20 en 30 km.
Soort water:	Grachten en wellicht een stukje IJ
Voor:	Alle vaarders
Verzamelen botenhuis:	08.00 uur
Start en eindpunt:	Kanovereniging Zeeburg, Amsterdam
Tochtleider:	Hans Ferwerda
Te rijden afstand:	2 x ca. 110 km
Soort boot:	Zeekano

### Bijzonderheden:

Wegens doorslaand succes opnieuw op de kalender.

Amsterdam gezien vanuit onze eigen rondvaartboot. Milieuvriendelijk en flexibel in routekeuze.



Deze zal in overleg worden vastgesteld.

De Grachtenroute 7km, Wallenroute 4 km, Plantageroute 6 km. Dit ter indicatie.

## Zondag 30 november, toervaren Hilversum, Utrechtse Vecht Loosdrechtse Plassen

Te varen afstand:	Ca. 25 km
Soort water:	Kanaal, rivier en plassen
Voor:	Kanoërs met voldoende conditie
Boten laden:	08.00 uur
Start en eindpunt:	Haven Hilversum
Tochtleider:	Arno Kijzerwaard
Autoafstand:	85 km
Soort boot:	Alle

### Bijzonderheden:

Een afwisselende tocht waarbij we eerst vanaf de start door het Hilversums Kanaal naar de Vecht varen. Daar gaan we linksaf over dit erg leuke riviertje met zijn prachtige landhuizen. We varen naar de Mijndense Sluis en schutten daar richting de Loosdrechtse plassen. Deze steken we over om via de s'Gravelandsche Vaart en nog een sluis weer in het Hilversums Kanaal terug te komen.



## Zondag 14-12, Toervaren “groot water” Veluwemeer

Te varen afstand;	ca 27 km
Soort water:	Randmeer
Voor:	Toervaarders met wat ervaring op groter water
Verzamelen Botenhuis	08.00 uur
Start en eindpunt:	Biddinghuizen, surfstrand
Tochtleider:	Arjan Hendriks
Te rijden afstand:	2 x ca. 60 km
Soort boot:	Zeekano

### Bijzonderheden:

Een “groot” water tocht om kennis te maken of “in vorm” te blijven.

We varen over het Veluwemeer naar Harderwijk, varen een rondje door de stad, pauzeren en vervolgens weer terug naar het beginpunt bij Biddinghuizen. Een dagje lekker op het water, of hard werken? Alles kan in dit jaargetijde.

